

Media Community Station

CATV局様向け気象・防災情報送出システム



天気画面



L 字画面



スーパー画面

気象情報コンテンツ

- メインエリア、サイドエリア
- 一般気象情報
- 雲画像(24時間連続動画)
- 天気図(実況、予想)
- 全国のアメダス分布図(気温、降水)
- 全国の天気
- 主要都市の週間天気
- 当地のアメダス
- 当地の天気(ポイント予報、時系列予報)
- 当地の週間天気
- 近隣のアメダス分布図(気温、降水量、日照、風)
- 降水分布・予想(6時間先まで)
- 近隣の天気
- タイトル動画
- 生活・行案情報
- 行案地の天気
- 飛行場の天気
- 世界の天気
- 海上の波
- 海面水温
- 洗濯情報
- 気象歳時記
- ゴルフ情報
- プロ野球情報
- 健康気象(花粉、紫外線、お肌、熱中症、インフルエンザ)
- 暦(日の出の入り、満潮干潮、潮回り、月齢)
- 季節情報(ゲレンデ、桜開花、紅葉みごろ)

※画面デザイン、及び、送出スケジュールは弊社指定の形式となります。

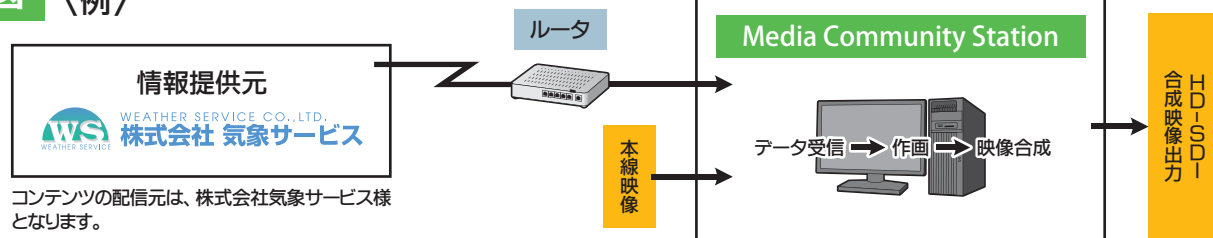
防災情報コンテンツ

- メインエリア
- 気象特別警報
- 気象警報注意報
- 台風情報(進路図表示)
- サイドエリア
- 気象特別警報
- 気象警報
- 台風情報(進路図表示)
- 津波情報
- 土砂災害警戒情報
- ※気象警報発表中、津波警報・注意報発表中はサイドエリア内に常時告知表示
- スクロールエリア
- 府県情報(防災事項の事前よびかけ)
- 地震情報
- 鉄道遅延情報(オプション)
- ※送出の方法、及び、送出スケジュールは弊社指定の形式となります。
- ※防災情報が発表された場合は、各エリアに一定期間割り込んで表示されます。

システムの概要

本システムは、CATV局様のコミュニティチャンネルやお天気専門チャンネルなどにおいて気象・防災情報コンテンツを放送するためのデジタル放送向けHD送出システムです。放送画面は、メインエリア、サイドエリア、スクロールエリア、バナー広告エリアの4つのエリアから構成され、これらを一定のスケジュールで切り替えて放送することができます。

構成図 (例)



コンテンツの配信元は、株式会社気象サービス様となります。

システムの特長

本システムは豊富な機能を有し、標準で4つの表示画面を持ち、これらを任意のスケジュールで切替えて放送することができます。

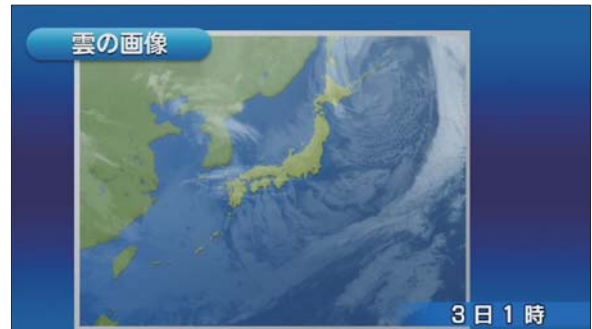
- ① 本線映像(オリジナル画面)
- ② 本線映像+スーパーインポーズ(スーパー画面)
- ③ 本線リサイズ映像+各種情報画面(L字画面)
- ④ 各種情報画面(天気画面)

音声出力機能

- (1)本線映像の送出時、本線映像の音声信号を出力可能
- (2)天気画面の送出時に、指定の音声ファイル(BGMなど)を再生し、音声信号として出力可能

画面例

気象庁データはもちろんのこと、民間気象会社のポイント予報や生活情報など様々な画面を作画する機能を標準装備しました。



画像提供：伊賀上野ケーブルテレビ株式会社様/とよおか放送ネットワーク様

- このパンフレットの内容は、予告なく変更する場合があります。
 - このパンフレット内で使用される全ての商標または登録商標は、それらを所有する企業または組織に帰属します。
- © 2017 CrossImaging Inc. All rights reserved. Printed on Nov. 2017.

[開発元]

 **クロスイメージング株式会社**

<http://crossimaging.jp/>

〒141-0031 東京都品川区西五反田1-5-1 A-PLACE五反田駅前9F
TEL:03-6417-9190 FAX:03-6417-9195