

New Weather Station

新気象情報作画・送出システム



台風



全国の天気



週間天気

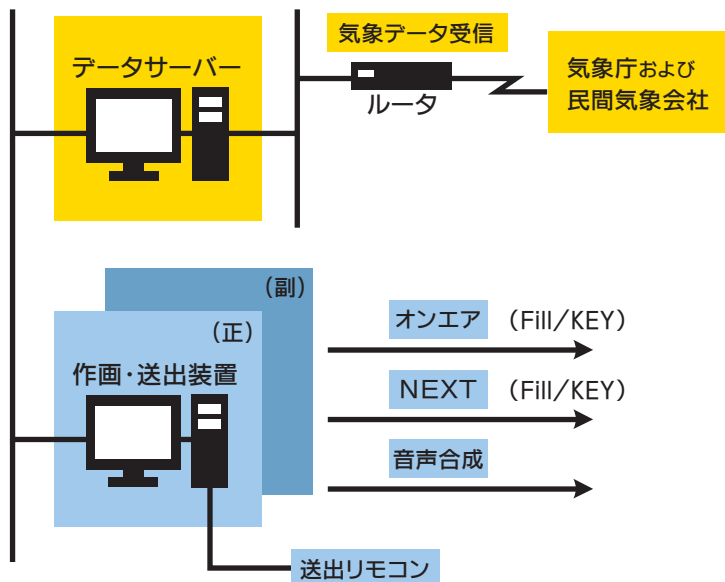
システムの概要

本システムでは、気象庁及び民間気象会社から送られてくる気象データを受信し、ハイビジョン放送用の各種気象画面を作成し、放送送出することを目的とした放送局様向けの気象情報送出システムです。送出される画面に合わせ自動音声を送出することも可能です。

システムの主な特長

- ・ 操作性に優れた直感的なGUI。
オーサリングツールは、一般的なWindowsの操作性を踏襲し、専門の予備知識がないオペレーターでも視覚的にわかりやすいGUIにより、各種気象画面を容易に設計することができます。
- ・ 専用の台風ツールにより容易に台風画面を作成することができます。
同時発生時の台風を表示でき、自由な画角設定を行うことができます。
- ・ 高性能映像出力ボード
本システムには自社開発のHD-SDI映像出力ボード《HIO 244 PCI-express》を搭載し、快適な映像出力を実現しました。

構成図(例)



データサーバー

気象庁および民間気象会社から送られてくる気象データを受信・蓄積し、指定の装置に再送信します。

作画・送出装置

ハイビジョン放送用の各種気象画面を自動生成し気象送出装置に登録します。専用のオーサリングツールや台風ツールにより容易に気象画面を設計することができます。

画面例

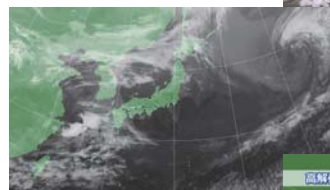
気象庁データはもちろんのこと、民間気象会社のポイント予報や生活情報など様々な画面を作画する機能を標準装備しました。



天気図



スーパー



ひまわり8号



レーダー

プレイリスト操作説明

The screenshot shows the 'Play List Editor' interface. On the left is a 'シーン一覧' (Scene List) with thumbnails for various weather scenes. On the right is the configuration panel for a selected scene (DEMO2). Annotations point to specific features:

- BGM設定** (BGM Setting): Points to the 'BGM' checkbox and 'BGM 設定' button.
- 出力条件設定** (Output Condition Setting): Points to the '自動表示秒数' (Auto display time) and 'ループ回数' (Loop count) settings.
- 各種効果設定** (Various Effect Setting): Points to the '連続画像切替効果' (Continuous image transition effect) and 'シーン切替効果' (Scene transition effect) settings.

- このパンフレットの内容は、予告なく変更する場合があります。
- このパンフレット内で使用される全ての商標または登録商標は、それらを所有する企業または組織に帰属します。
- © 2016 CrossImaging Inc. All rights reserved. Printed on Nov. 2016.

衛星画像:株式会社 写真科学

[開発元]

クロスイメージング株式会社

<http://crossimaging.jp/>

〒141-0031 東京都品川区西五反田1-5-1 A-PLACE五反田駅前9F
TEL:03-6417-9190 FAX:03-6417-9195